

# Ai Homeの家

OPEN HOUSE 開催

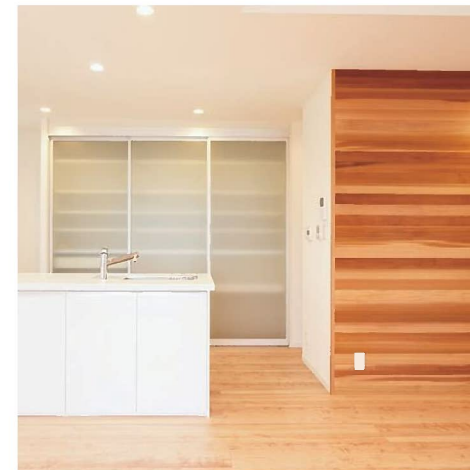
「大きなりビングの家」  
お客様のおうちをお借りしての見学会

11/28(sat)・29(sun)

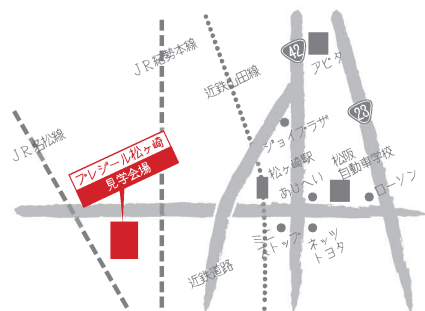
※小さいお子様が走らないように、手をつないでください。

## 耐震構法 SE構法 木造で耐震等級3 の最高レベル

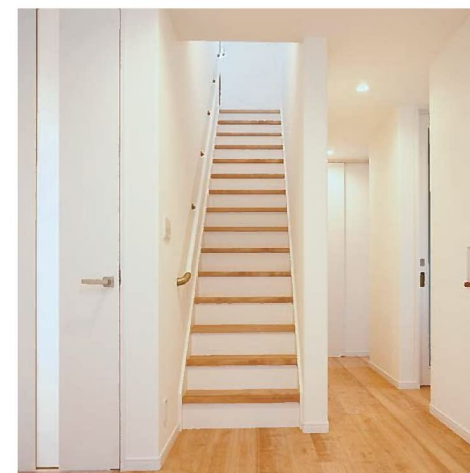
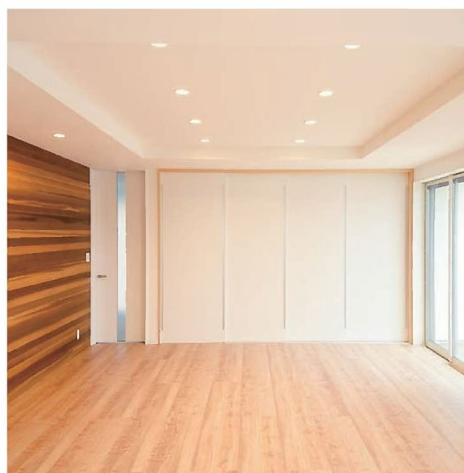
日本人が最も住みたいと願う「木の家」に、  
必要な耐震性を確保するSE構法。  
一棟一棟構造計算をして、地震に負けない強さと、  
木造の美しさを両立しました。



地震に強く、大空間が可能な木造ラーメン構法、それがSE構法。



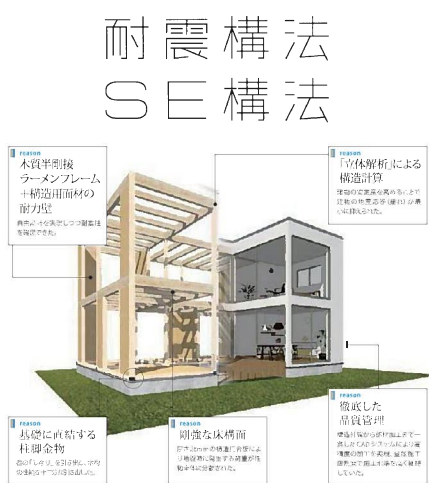
☆松阪市久米町・プレジール松ヶ崎内



# Ai Homeの仕様 省エネ住宅ポイント制度対応<sup>※1</sup>

地震による倒壊0件の実績。日本で最も構造計算されている木造ラーメン構法。

## 耐震構法 SE構法



構造計算は、住宅の設計と相伴うプロセスです。施主様の望むプランを受け、「構造計算」へ落とし込み、間取りを決め、伏図(ふせず)を描きながら、重力や地震、台風を想定した、鉄骨やRC造と同じ「構造計算」へと進んでいく。これにより、きたる自然災害に耐えうる強さを備えた上で、施主様の希望する間取りや空間が実現できるのです。計算を実施するのは、木造住宅の構造計算において国内最大件数の実績を誇るスペシャリスト。その実績は、現在までに1万余棟と数えます。全てのSE構法による構造躯体には「SE住宅性能保証書」が発行され、完成引き渡し後に最長20年間、構造躯体に問題が生じた際の瑕疵保証は一度も実行されていません。また、SE構法が想定している地震は、通常の揺れを遥かに超える「大地震」をも含んでおり、専門機関による「構造評定」を取得しています。これらの事実が、「地震は来るもの」という予想のもとで行われる、構造計算の信頼性を実証しています。

システム化された木造ラーメン構法。それがSE構法。



柱や梁そのものを互いに剛接合し、強固な構造躯体をつくり上げる。従来、鉄骨造やRC造において主流だったラーメン構法と、日本の木造住宅に取り入れたのがSE構法です。ラーメン構法は極めて信頼性が高く、歴史的な蓄積も多いことから、20世紀以降の近代構法の主役ともいえる役割を果たしています。しかし、鉄やコンクリートといった強度計算のできる均質な部材を前提としているため、日本の木造住宅にラーメン構法を取り入れようという発想は、存在しませんでした。それは、地震大国日本において、日本人が最も住みたいと願う「木の家」に、必要な耐震性を確保する構法が存在しないことを意味していました。SE構法が実現したのは、住む人の安心と安全、地震に負けない強さと、木造の美しさの両立だったのです。

## 水から生まれた環境にやさしい断熱材



アクアフォームは硬質ウレタンフォームの特性を生かし水を使って発泡させます。オゾン層破壊や地球温暖化の原因となるフロンを全く使用しない、地球にやさしいウレタンフォーム素材として開発されました。アクアフォームは住宅の隅から隅まで家全体をすっぽり覆ってしまう現場吹き付け発泡による断熱工事です。無数の細かい連続気泡で構成された硬質ウレタンフォームの特性を大いに発揮し、グラスウール10kgの約15倍の断熱効果を持っています。また透湿性も低く断熱材内部に湿気を通しにくいため、壁体内の結露を抑制し、建物の耐久性を高めます。

## 優れた断熱性能を発揮する 高性能Low-E複層ガラスを採用



空気層16mm、総厚22mmガラスまで対応可能。さらに、一般複層ガラスの約1.5倍の断熱性能を発揮する高性能複層ガラスや、UVカット、防犯性に優れたタイプもご用意。使用場面や用途に応じてお選びいただけます。

作成した資料を  
iPadで自由に閲覧

**ARCHIBOX**

**Ai Home**のご提案

弊社で作成したお客様の設計プランをお手持ちのiPhone、iPad、PCで見ることができます。図面はもちろん3Dでお家の中を歩いて確認できるデータも見えます。

お問い合わせは

**Ai Home**  
0120-939-453

www.isoda-kensetsu.jp/

建築業/特設22号2542号

**磯田建設** 検索

松阪市川井町 326-3 TEL0598-21-7368

※1 平成26年度補正予算の成立後、国会で創設された場合の制度です。